



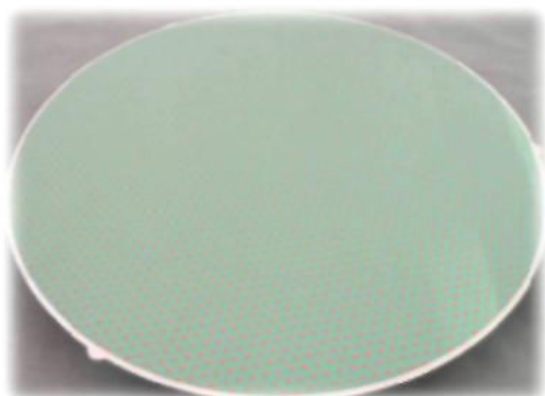
Papiery samoprzylepne Podkładka **XPSA**!!

Do stosowania papierów samoprzylepnych na talerzach magnetycznych!

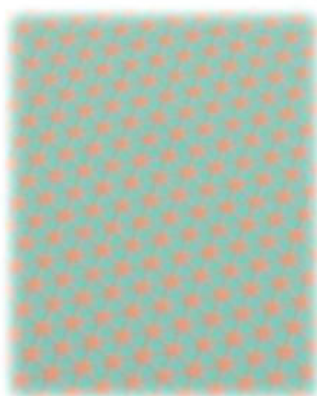
Z podkładkami **XPSA**, można stosować papiery samoprzylepne **XPAC** na talerzach magnetycznych (takich jak np. Struers). Specjalna powłoka umożliwia bardzo łatwe usuwanie naklejonego papieru. Konkuruje ona z podkładką MD-Fuga od Struers'a (MD-Fuga jest samoprzylepna z dwóch stron, i Struers daje gwarancję prawidłowego działania MD-Fuga tylko na 50 papierów ściernych).

Nasza nowa podkładka **XPSA** może być używana wiele lat, tak więc żadnych dodatkowych kosztów!

- Przeznaczona do używania papierów samoprzylepnych na podkładzie magnetycznym!
- Specjalna powłoka do łatwego usuwania naklejonego papieru!
- Powierzchnia 3D zapobiega powstawaniu pęcherzy powietrza!
- Tańsza niż rozwiązanie Struers'a!
- Bardziej wygodna w użyciu niż rozwiązanie Struers'a!
- Może być używana przez wiele lat!
- Może być również stosowana do sukien polerskich!



podkładka metaliczna **XPSA**



powierzchnia 3D



łatwo nakleić, łatwo usunąć!

Wyłączny dystrybutor w Polsce:

METIMEX® Laboratory Equipment

ul. Wojska Polskiego 9/2, 44-120 Pyskowice, tel./fax.: (32) 233 24 72, e-mail: biuro@metimex.com.pl